



ANNAMITE STRIPED RABBIT

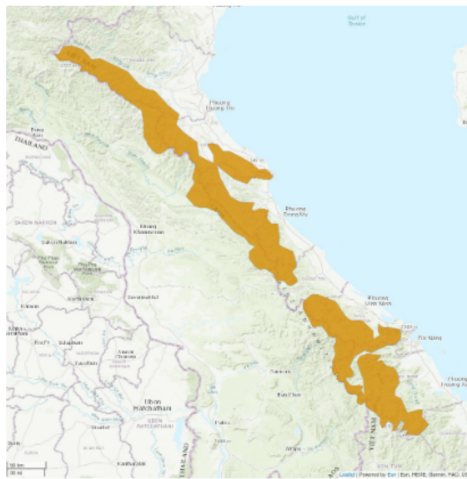
ECOLOGY

Distribution & Range: Lao PDR and Viet Nam; endemic to the Annamite Mountains

Habitat: Wet evergreen forest

Diet: Unknown; most likely plants in the forest understory

DISTRIBUTION



CLASS Mammalia

ORDER Lagomorpha

FAMILY Leporidae

GENUS *Nesolagus*

SPECIES *timminsi*

CONSERVATION

Conservation status:

Endangered

Major Threats: Illegal trade-driven hunting with snare traps, targeted hunting for local consumption or trade, and habitat loss

Conservation Action:

Research and monitoring, and habitat protection



Species Protection status in Laos: **Prohibition Category I***

**Protection Category I: Rare, near extinct, high-value species of special importance in the development of social-economic, environmental, educational scientific research. It is prohibited to hunt this species anywhere and at any time in Laos*

ACTIVITY & SOCIAL TRAITS

Social Structure: Solitary

Activity: Nocturnal

Gestation: unknown

Number of offspring: Most likely 2

PHYSICAL TRAITS

Family: Leporidae: a rabbit or hare

Weight: 2-3 kg

Appearance: Reddish-brown with black stripes, long ears, and a short round tail

FUN FACT

The **Annamite striped rabbit** was very recently discovered, in **1999-2000**





ກະຕ່າຍລາຍເສືອ



ນິເວດວິທະຍາ

ພື້ນທີ່ອາໄສ: ລາວ ແລະ ຫວຽດນາມ; ມີ ຖິ່ນກຳເນີດໃນເຂດສາຍພູຫຼວງ
ແຫຼ່ງທີ່ຢູ່ອາໄສ: ປ່າດົງດິບຊຸ່ມ
ການກິນອາຫານ: ຍັງບໍ່ມີຂໍ້ມູນ; ອາດຈະ ແມ່ນພືດທີ່ເກີດຢູ່ກ້ອງຮົ່ມໄມ້ໃນປ່າ ຫຼື ພຸ່ມໄມ້ເຕ້ຍ

ການອະນຸລັກ

ສະຖານະພາບການອະນຸລັກ: ໃກ້ສູນພັນ
ໄພຂົ່ມຂູ່ຕົ້ນຕໍ: ການລັກລອບລ່າສັດປ່າ ໂດຍການໃສ່ແຮ້ວ ທີ່ຂັບເຂື່ອນດ້ວຍການ ຊີຂາຍຜິດກົດໝາຍ, ການລ່າສັດແບບກຳ ນົດເປົາໝາຍເພື່ອການບໍລິໂພກ ຫຼື ຊີຂາຍ ໃນທ້ອງຖິ່ນ ແລະ ການສູນເສຍແຫຼ່ງທີ່ຢູ່ ອາໄສ
ການປະຕິບັດການອະນຸລັກ: ການຄົ້ນຄວ້າ ແລະ ການຕິດຕາມ, ແລະ ການປົກປັກ ຮັກສາແຫຼ່ງທີ່ຢູ່ອາໄສ

ພື້ນທີ່ອາໄສ



NOT EVALUATED	DATA DEFICIENT	LEAST CONCERN	NEAR THREATENED	VULNERABLE	<ENDANGERED>	CRITICALLY ENDANGERED	EXTINCT IN THE WILD	EXTINCT
NE	DD	LC	NT	VU	EN	CR	EW	EX

ຊັ້ນ Mammalia

ອັນດັບ Lagomorpha

ຕະກຸນ Leporidae

ສະກຸນ Nesolagus

ຊະນິດ *timminsi*

ສະພາບການບຸກບຽກກຳລັງສາພັນສດບາເນລາວ: **ປະເພດຫວງຫາມ I***

*ປະເພດຄຸ້ມຄອງ I: ຊະນິດພັນທີ່ຫາຍາກ, ໃກ້ສູນພັນ, ແລະ ມີມູນຄ່າສູງ ເຊິ່ງມີຄວາມສຳ ຄັນພິເສດຕໍ່ການພັດທະນາເສດຖະກິດ-ສັງຄົມ, ສິ່ງແວດລ້ອມ, ການສຶກສາຄົ້ນຄວ້າ ວິທະຍາສາດ.

ພຶດຕິກຳ ແລະ ລັກສະນະທາງ ສັງຄົມ

ໂຄງສ້າງທາງສັງຄົມ: ມັກຢູ່ແບບ ໂດດດ່ຽວ
ພຶດຕິກຳ: ອອກຫຼາກິນໃນຍາມກາງຄືນ
ການຕັ້ງຄັນ: ບໍ່ມີຂໍ້ມູນ
ຈຳນວນລູກ: ບໍ່ເກີນ 2 ໂຕ

ລັກສະນະທາງກາຍະພາບ

ຕະກຸນ: Leporidae: ກະຕ່າຍ ຫຼື ກະຕ່າຍປ່າ
ນ້ຳໜັກ: 2-3 ໂກລ
ລັກສະນະ: ເສີນນ້ຳຕານແດງ ພ້ອມມີ ແຖບສີດຳ, ຫູຍາວ, ຫາງສັ້ນ ແລະ ມົນ

ສິ່ງທີ່ຄວນຮູ້

ກະຕ່າຍເຫຼົ່ານີ້ຖືກຄົ້ນພົບ ເມື່ອບໍ່ດົນຜ່ານມາ ໃນ ຊ່ວງປີ 1999-2000.

