



# SAOLA

## ECOLOGY

**Distribution & Range:** Lao PDR and Viet Nam; endemic to the Annamite Mountains

**Habitat:** Wet, evergreen forest

**Diet:** Herbivorous; eat broad-leaved shrubs and trees from the family *Sterculiaceae*

## CONSERVATION

**Conservation status:**

**Critically Endangered**

**Major Threats:** Bycatch of illegal trade-driven hunting with snare traps

**Conservation Action:**

Research and monitoring, targeted detection surveys for potential future breeding, and reintroduction programs

## ACTIVITY & SOCIAL TRAITS

**Social Structure:** Solitary, but sometimes live in small groups

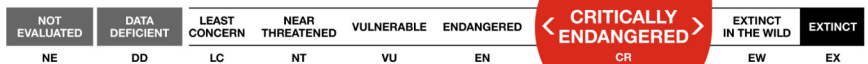
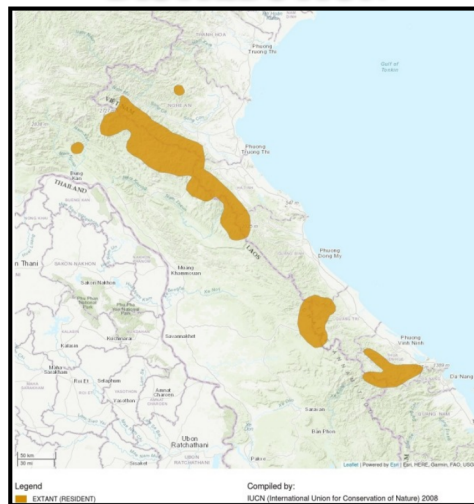
**Activity:** Active at both day and night

**Reproduction:** Fixed breeding season during the summer

**Gestation:** Most likely 33 weeks

**Number of offspring:** 1

## DISTRIBUTION



**CLASS** Mammalia

**ORDER** Artiodactyla

**FAMILY** Bovidae

**GENUS** *Pseudoryx*

**SPECIES** *nghetinhensis*

**Species Protection Status in Laos: Prohibition Category 1\***

*\*Protection Category 1: Rare, near extinct, high-value species of special importance in the development of social-economic, environmental, educational scientific research. It is prohibited to hunt this species anywhere and at any time in Laos*

## PHYSICAL TRAITS

**Family:** Bovidae, a cloven-hoofed ruminant mammal

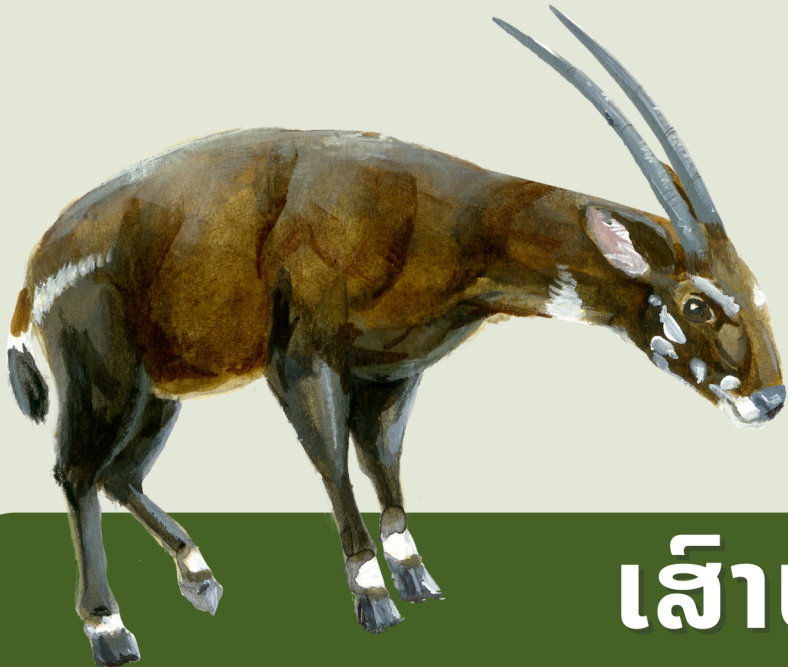
**Weight:** 80-100 kg

**Appearance:** Brown coat with white patches, black stripe down the back, and long parallel horns

## FUN FACT

The **saola** is sometimes called the "**Asian unicorn**" because of how rare it is. In fact, saola have only been documented in the wild four times!





# ເສົາຫຼາ

## ນິເວດວິທະຍາ

**ການກິນອາຫານ:** ກິນພືດເປັນອາຫານ; ກິນພືດ  
ພຸ່ມໃບໄມ້ໃຫຍ່ ແລະ ຕົ້ນໄມ້ຕະກູນ  
Sterculiaceae.

**ແຫຼ່ງທີ່ຢູ່ອາໄສ:** ປ່າດົງດິບຊຸ່ມ

**ພື້ນທີ່ອາໄສ:** ລາວ ແລະ ຫວຽດນາມ; ມີຖິ່ນກຳ  
ເນີດໃນເຂດສາຍພູຫຼວງ

## ການອະນຸລັກ

**ສະຖານະພາບການອະນຸລັກ: ມີຄວາມສ່ຽງຂັ້ນ  
ວິກິດຕໍ່ການສູນພັນ**

**ໄພຂົ່ມຂູ່ຕົ້ນຕໍ:** ການລັກລອບລ່າສັດປ່າໂດຍ  
ການໃສ່ແຮ້ວ ທີ່ຂັບເຂື່ອນດ້ວຍການຊີ້ຂາຍຜິດ  
ກົດໝາຍ

**ການປະຕິບັດການອະນຸລັກ:** ການຄົ້ນຄວ້າ ແລະ  
ການຕິດຕາມ, ການສຳຫຼວດກວດກາແບບກຳ  
ນົດເປົ້າໝາຍ ສຳລັບການປັບປຸງພັນສັດທີ່  
ອາດຈະເກີດຂຶ້ນໃນອະນາຄົດ ແລະ ໂຄງການ  
ປ່ອຍສັດປ່າຄືນສູ່ທຳມະຊາດ

## ພຶດຕິກຳ ແລະ ລັກສະນະທາງສັງຄົມ

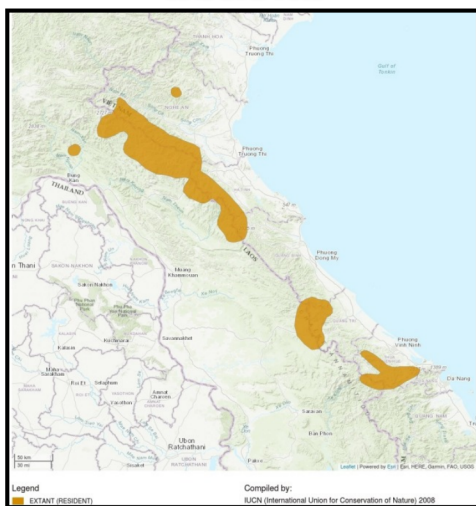
**ໂຄງສ້າງທາງສັງຄົມ:** ມັກຢູ່ແບບໂດດດ່ຽວ,  
ແຕ່ບາງຄັ້ງກໍຢູ່ເປັນກຸ່ມນ້ອຍໆ

**ພຶດຕິກຳ:** ອອກຫາກິນທັງຍາມກາງເວັນ  
ແລະ ກາງຄືນ.

**ການສືບພັນ:** ລະດູປະສົມພັນຄົງທີ່ໃນຊ່ວງ  
ລະດູຮ້ອນ

**ການຖືພາ:** ສ່ວນໃຫຍ່ຈະແມ່ນ 33 ອາທິດ  
**ຈຳນວນລູກ:** 1 ໂຕ

## ພື້ນທີ່ອາໄສ



NOT EVALUATED	DATA DEFICIENT	LEAST CONCERN	NEAR THREATENED	VULNERABLE	ENDANGERED	CRITICALLY ENDANGERED	EXTINCT IN THE WILD	EXTINCT
NE	DD	LC	NT	VU	EN	CR	EW	EX

ຊັ້ນ Mammalia

ອັນດັບ Artiodactyla

ຕະກຸນ Bovidae

ສະກຸນ Pseudoryx

ຊະນິດ  
nghetinhensis

## ສະພາບການປົກປັກຮັກສາພັນສັດປ່າໃນລາວ: ປະເພດຫວງທ້າມ 1\*

\* ປະເພດຄຸ້ມຄອງ 1: ຊະນິດພັນທີ່ຫາຍາກ, ໃກ້ສູນພັນ, ແລະ ມີມູນຄ່າສູງ ເຊິ່ງມີຄວາມສຳຄັນ  
ພິເສດຕໍ່ການພັດທະນາເສດຖະກິດ-ສັງຄົມ, ສິ່ງແວດລ້ອມ, ການສຶກສາຄົ້ນຄວ້າ  
ວິທະຍາສາດ. ຫ້າມບໍ່ໃຫ້ມີການລ່າສັດຊະນິດນີ້ຕາມລຳພັງໃຈໃນລາວ

## ລັກສະນະທາງກາຍະພາບ

**ຕະກຸນ:** Bovidae, ເປັນສັດລ້ຽງລູກ  
ດ້ວຍນ້ຳນົມທີ່ມີຕີນກີບ ແລະ ເປັນສັດ  
ຄູ່ຮຽວເອື້ອງ

**ນ້ຳໜັກ:** 80-100ກລ

**ລັກສະນະ:** ມີຂົນສີນ້ຳຕານເຂັ້ມ ແລະ ມີ  
ລາຍສີຂາວ, ມີແຖບສີດຳຢູ່ດ້ານຫຼັງ ແລະ  
ມີເຂົ້າຍາວ-ໂຄ້ງເປັນຄູ່ຂະໜານກັນ

## ສິ່ງທີ່ຄວນຮູ້

ສິ່ງທີ່ຄວນຮູ້: ເສົາຫຼາບາງຄັ້ງກໍຖືກ  
ເອີ້ນວ່າ “ຢູນິອອນແຫ່ງເຂດອາຊີ”  
ເນື່ອງຈາກເປັນສັດທີ່ພົບເຫັນໄດ້ຍາກ  
ພິເສດຄວນ. ຄວາມຈິງແລ້ວ, ສາມາດ  
ເກັບບັນທຶກພາບເສົາຫຼາໃນປ່າໄດ້  
ພຽງ 4 ຄັ້ງເທົ່ານັ້ນ!

